

TRAVAIL SOCIAL ET ÉCOLOGIE POPULAIRE

MERCREDI 4 JUIN

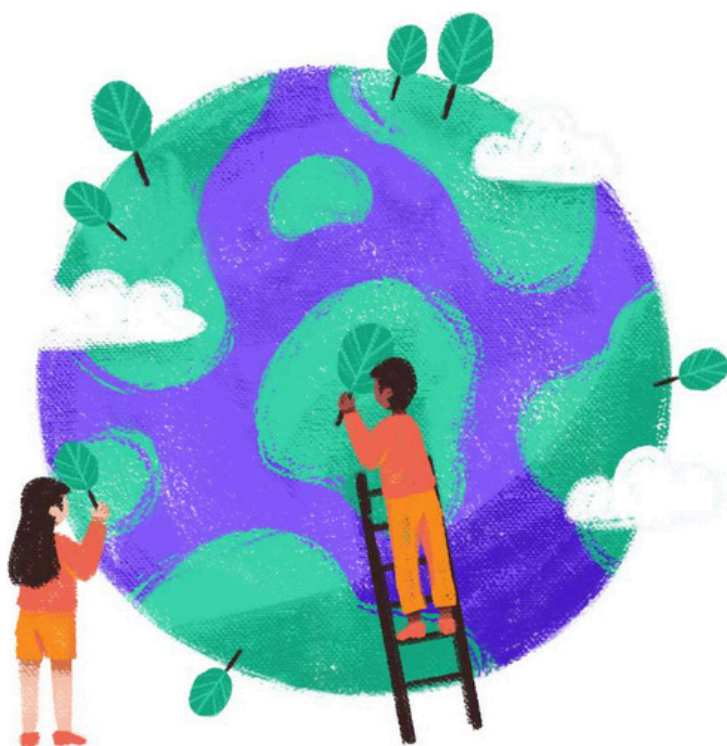
**Ciné-débat
"Douce France"**

VENDREDI 6 JUIN

**Journée d'études
pour les habitant·es,
les professionnel·les
et les chercheur·es**

À La Maison-phare | Fontaine d'Ouche - Dijon

PROGRAMME



Comment repenser le travail socio-éducatif pour intégrer les enjeux de l'écologie afin de mieux considérer la place et le rôle des publics vulnérables face aux conséquences du changement climatique ?

Quels liens entre conditions de vie, inégalités sociales et crise environnementale ? Comment accompagner les publics les plus exposés à ses effets, tout en rendant les pratiques socio-éducatives plus justes, plus durables, plus participatives ? Autant de questions qui traversent aujourd'hui le champ social et appellent une transformation en profondeur des pratiques.

Le changement climatique agit comme un révélateur et un amplificateur des vulnérabilités existantes. Face à cette réalité, il devient nécessaire de croiser les savoirs – académiques, professionnels, citoyens – pour construire ensemble des réponses ancrées dans les territoires, dans le quotidien des habitant·e·s, à partir de leurs réalités et de leurs aspirations.

L'événement « Travail social et écologie populaire » invite à repenser les liens entre action sociale et transition écologique, dans une perspective de justice et d'émancipation.



MERCREDI 4 JUIN

 **L'Extension**

20h

Ciné-débat : Douce France

Projection en plein air avec l'association Cinécyclo, suivie d'un temps d'échanges avec **Geoffrey COUANON**, réalisateur.

Synopsis : Amina, Sami et Jennyfer sont lycéens en banlieue parisienne, dans le 93. Avec leur classe, ils se lancent dans une enquête inattendue sur un gigantesque projet de parc de loisirs qui implique d'urbaniser les terres agricoles proches de chez eux. Mais a-t-on le pouvoir d'agir sur son territoire quand on a 17 ans ? Drôles et intrépides, ces jeunes citoyens nous emmènent à la rencontre d'habitants de leur quartier, de promoteurs immobiliers, d'agriculteurs, et même d'élus de l'Assemblée nationale.



9h15**Accueil et introduction de la journée****10h00****Ateliers en parallèle :****1) HABITER — Droit à la ville, justice environnementale et quartiers populaires**

Animé par **Zoé ROLLIN**, sociologue (CERLIS, INRAE-ETTIS, université Paris-Cité), avec :

- **Un-e habitant-e du quartier Fontaine d'Ouche**
- **Un-e professionnel-le de la Maison-phare**
- **Cyrielle VAILLANT**, sociologue (INRAE-ETTIS, université de Bordeaux)
- **Samuel LEHOUX**, coordinateur de l'association L'Autre Champ à Villetaneuse (Seine-Saint-Denis) et documentariste

2) MANGER — Démocratie alimentaire, justice sociale et quartiers populaires

Animé par **Antoine LAGNEAU**, chercheur associé (LIR3S) et chargé de mission (Alterre BFC), avec :

- **Un-e habitant-e du quartier Fontaine d'Ouche**
- **Un-e professionnel-le de la Maison-phare**
- **Laurence GRANDCHAMP**, sociologue (INRAE-ETTIS, université de Strasbourg)

3) MOBILISER — Emmener les classes populaires dans des démarches collectives autour de l'écologie

Animé par **Sonja KELLENBERGER**, chercheuse associée (LIR3S) et responsable de projet (IRTESS), avec :

- **Un-e habitant-e du quartier Fontaine d'Ouche**
- **Alex ROY**, chercheur associé en sociologie urbaine (EVS-RIVES) et responsable accompagnement des transitions territoriales (DREAL BFC)
- **Dany LAPOSTOLLE**, maître de conférences aménagement de l'espace et urbanisme (THEMA, université Bourgogne Europe)
- **Anaïs MARTIN**, chargée de cours (université Paris-Nanterre) et formatrice (École Pratique de Service Social)

4) PRENDRE SOIN — Construisons ensemble la boîte à outils "Une seule santé"

Animé par **Isabelle MILLOT**, médecin de santé publique et directrice de Promotion Santé BFC, avec :

- **Un-e habitant-e du quartier Fontaine d'Ouche**
- **Marie VASSEUR**, médecin de santé publique et cheffe du projet "Une seule santé" (Agence Régionale de Santé BFC)
- **Laetitia VASSIEUX**, chargée d'ingénierie documentaire (Promotion Santé BFC)

12h00**Première synthèse**

Cyril MASSELOT, enseignant-chercheur (université Marie et Louis Pasteur)

12h30

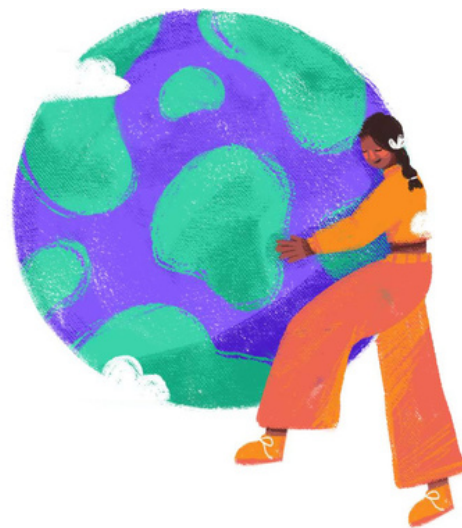
Pause déjeuner (libre)

13h45

“Musique et écologie, sons de la nature et art”

Le recours au sensible, un “outil” pour le travail social vert ?

François MAUGER, musicologue et auteur du blog « 4 :33 »



14h30

Plénière — La place de l’écologie en quartiers populaires

Les transitions socio-écologiques vues d’en bas

*Animée par **Thérèse PIRES**, maîtresse de conférence associée en Sciences Sociales (université Paris-Cité) et chargée de projet (Promotion Santé BFC), avec :*

- **Un·e habitant·e du quartier Fontaine d’Ouche**
- **Fanny HUGUES**, docteure en sociologie (CEMS)
- **Éloïse GUIDOTTY**, directrice de l’Association des Centres Sociaux & Culturels du bassin de RIOM (Puy-de-Dôme)
- **Léa GIRAUD**, étudiante (IRTESS)
- **Mathieu DEPOIL**, directeur de centre social (La Maison-phare)
- **Mélanie CARRERE**, responsable de projet (DEIS, ETSUP)

16h15

Deuxième synthèse

Cyril MASSELOT, enseignant-chercheur (université Marie et Louis Pasteur)

16h30

Intervention conclusive

Jean-Philippe PIERRON, professeur de philosophie (université Bourgogne Europe)

17h00

Fin de la journée

INSCRIPTION

Inscription **gratuite** mais **obligatoire**, via le lien suivant :

<https://bit.ly/inscription-travail-social-ecologie-populaire>